



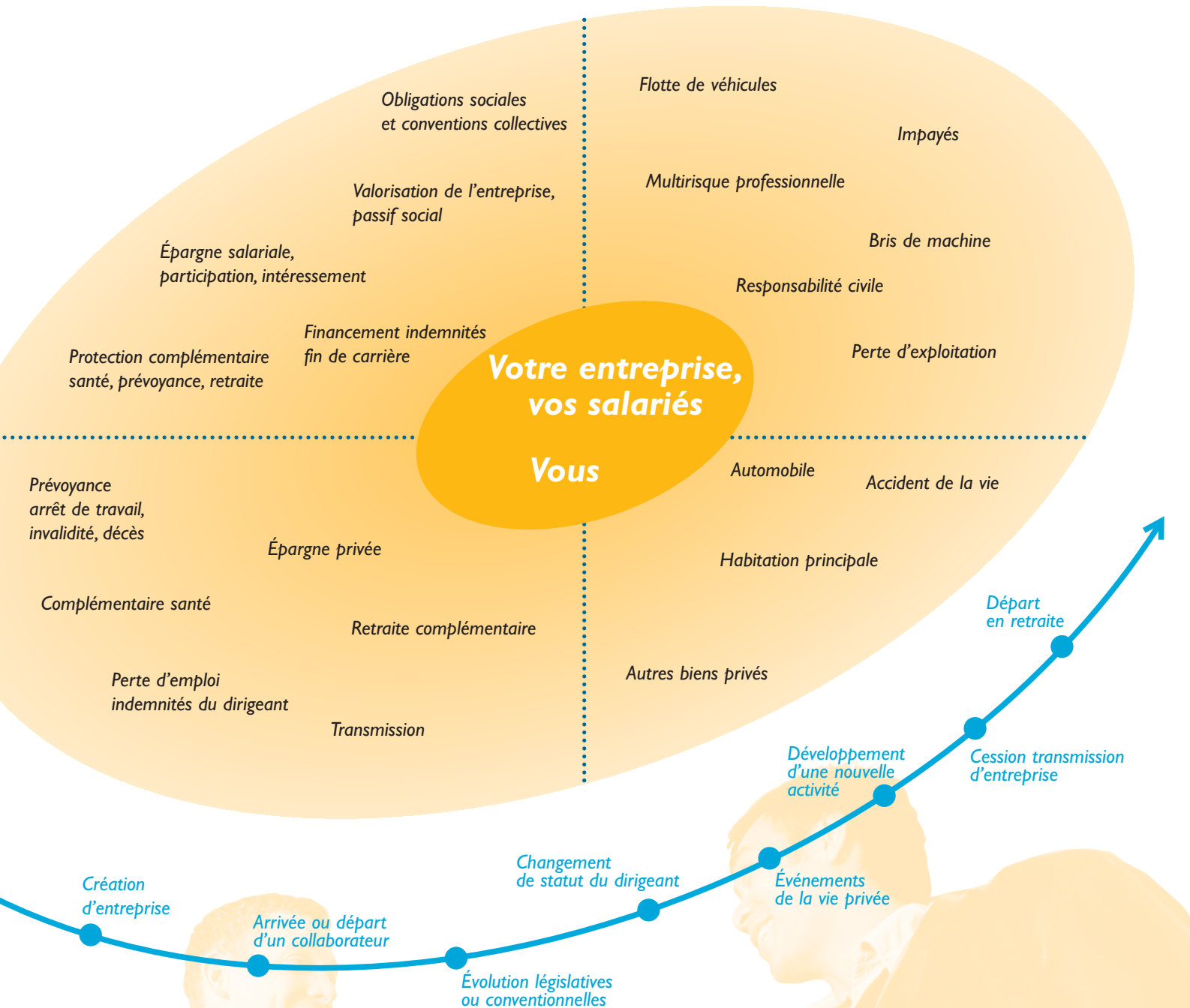
“ Choisissez une  
expertise complète  
pour vos projets  
d'entrepreneur ”



# Une vision globale pour bien assurer toute l'entreprise et la vie privée.

## ASSURANCES DE PERSONNES

## ASSURANCES DES BIENS



➤ **Bénéficiez d'un accompagnement à chaque événement pour des garanties toujours à jour, sans oubli ni doublon.**

# La démarche conseil de Gan Assurances :

*connaître vos enjeux et vos priorités pour construire ensemble la solution d'assurance adaptée.*

La démarche de conseil chez Gan Assurances est fondée sur la connaissance de votre entreprise, de votre activité et de votre situation personnelle. Elle a pour objectif de faciliter votre prise de décision à partir de propositions pertinentes, et de vous permettre de vous consacrer entièrement à votre activité en nous confiant le suivi de vos garanties.

## **Nos engagements :**

- vous offrir une vision claire de vos risques,
- vous signaler tout défaut de conformité au regard de vos obligations sociales,
- vous aider à définir vos besoins de garanties pour votre entreprise, vous et vos proches,
- vous présenter des propositions adaptées, sous la forme de projets simples et lisibles,
- mettre en place les contrats y compris les adhésions aux régimes obligatoires,
- effectuer un suivi de vos contrats et faire les recommandations de mise à jour et d'harmonisation,
- informer votre expert-comptable des interventions notables sur vos contrats.

## **Ensemble définissons les enjeux et les priorités pour votre entreprise et pour vous-même.**

### **Vos obligations sociales :**

l'ensemble des dispositions légales ou réglementaires qui s'imposent à vous.

### **Les risques forts :**

ce qui pourrait remettre en cause la viabilité de votre entreprise, temporairement ou définitivement, ce qui affecterait fortement votre vie personnelle ou celle de vos proches.

### **La stabilité de votre situation :**

ce qui permet de pérenniser votre situation professionnelle, de fidéliser vos salariés et de garantir la qualité de vie dont vous jouissez à titre privé.

### **Le développement de votre activité :**

ce qui permet d'accompagner ou de favoriser l'atteinte de vos objectifs de croissance, de niveau de vie, la préparation de la transmission de votre patrimoine.



# > **Votre agent Gan Assurances :** *mettre au service de vos projets un véritable pôle de compétences.*

Votre **agent général** Gan Assurances, lui-même chef d'entreprise indépendant, connaît vos préoccupations de dirigeant. Riche d'expériences variées dans votre secteur d'activité, il rassemble dans son agence tous les savoir-faire pour vous apporter une réponse complète en assurances des biens et de l'activité comme en protection des personnes. Les collaborateurs de l'agence, disponibles et réactifs assurent au quotidien la gestion et le suivi de vos contrats.

Au sein de l'agence, votre **chargé de missions** est le spécialiste de la protection sociale et patrimoniale. Au fait de la législation et des conventions collectives, il vous conseille pour répondre à vos obligations sociales. Il construit avec vous les solutions en santé, prévoyance, retraite ou épargne répondant à vos besoins et à ceux de votre entreprise. Il vous accompagne également sur des questions plus spécifiques telles que le changement de statut ou la transmission de votre entreprise.



## **Travailler en confiance avec votre agent Gan Assurances c'est :**

- choisir le confort d'une expertise globale,
- miser sur la valeur ajoutée du conseil,
- opter pour une relation durable,
- compter sur des interlocuteurs fiables et disponibles quand vous en avez besoin,
- bénéficier d'une entière discrétion pour aborder vos besoins personnels et ceux de votre entreprise.

*Spécialiste de l'entreprise depuis plus de 50 ans, Gan Assurances a développé une double expertise : l'assurance des biens et de l'activité professionnelle, et la protection sociale et patrimoniale. Les agences Gan Assurances maîtrisent cette double compétence pour apporter une réponse complète aux besoins professionnels et privés des dirigeants.*

*Avec 1,5 million de clients, 5 800 collaborateurs et 2,3 milliards d'euros de chiffre d'affaires, Gan Assurances est également aujourd'hui une filiale de Groupama, l'une des plus fortes solidités financières en Europe.*

## **Gan Assurances,** une expertise dédiée à l'entreprise

**225 000 clients**, entreprises, artisans, commerçants ou professions libérales.

**Une large gamme de garanties en assurances** des biens et protection des personnes.

**Des équipes dédiées** à l'élaboration et à la gestion de solutions sur mesure.

**Un réseau conseil de proximité** grâce à ses 1100 agents généraux et 350 chargés de missions experts en assurances de personnes.

**Des partenariats** avec les organismes sociaux et les experts-comptables.

## **Filiale de Groupama,** profitez de pôles de compétences supplémentaires

**Groupama Asset Management** : 68,6 milliards d'euros d'actifs gérés, une société spécialisée en gestion de portefeuilles collectifs.

**Groupama Epargne Salariale** : une offre reconnue par le Comité Intersyndical de l'Épargne Salariale certifié ISO 9001.

**Groupama Protection Juridique,**  
**Mutuaide (assistance), Groupama Assurance Crédit...**





Avec **Gan Assurances**,  
vous allez au bout de vos ambitions et de vos projets  
pour votre entreprise et pour vous-même.  
Vous avancez en confiance, sûr de pouvoir compter  
sur un conseiller toujours à vos côtés.

**Gan Assurances IARD** - Compagnie française d'assurances et de réassurances incendie, accidents et risques divers  
Société anonyme au capital de 630 224 289 € (entièrement versé) - 542 063 797 R.C.S. PARIS - APE 660 E

**Gan Assurances Vie** - Compagnie française d'assurances vie mixte  
Société anonyme au capital de 153 000 756 € (entièrement versé) - 340 427 616 R.C.S. PARIS - APE 660 A

Entreprises régies par le Code des Assurances - Siège social : 8-10 rue d'Astorg - 75383 Paris Cedex 08 - [www.ganassurances.fr](http://www.ganassurances.fr)